

## **Informace o bance k 30. 09. 2009**

(podle vyhlášky č. 123/2007 Sb.)

**Zveřejněno dne 6. 11. 2009**

### **Obsah:**

#### **1. Údaje o bance**

Základní informace

Organizační struktura

Údaje o členech dozorčí rady, členech představenstva a o členech vrcholného vedení banky

#### **2. Údaje o složení akcionářů banky**

#### **3. Údaje o struktuře konsolidačního celku**

Informace o ovládajících osobách

#### **4. Údaje o činnosti banky**

**Předmět podnikání zapsaný v obchodním rejstříku**

**Přehled činností skutečně vykonávaných**

**Přehled činností, jejichž vykonávání nebo poskytování bylo Českou národní bankou omezeno, nebo vyloučeno**

#### **5. Údaje o finanční situaci banky**

Rozvaha

Výkaz zisku a ztrát

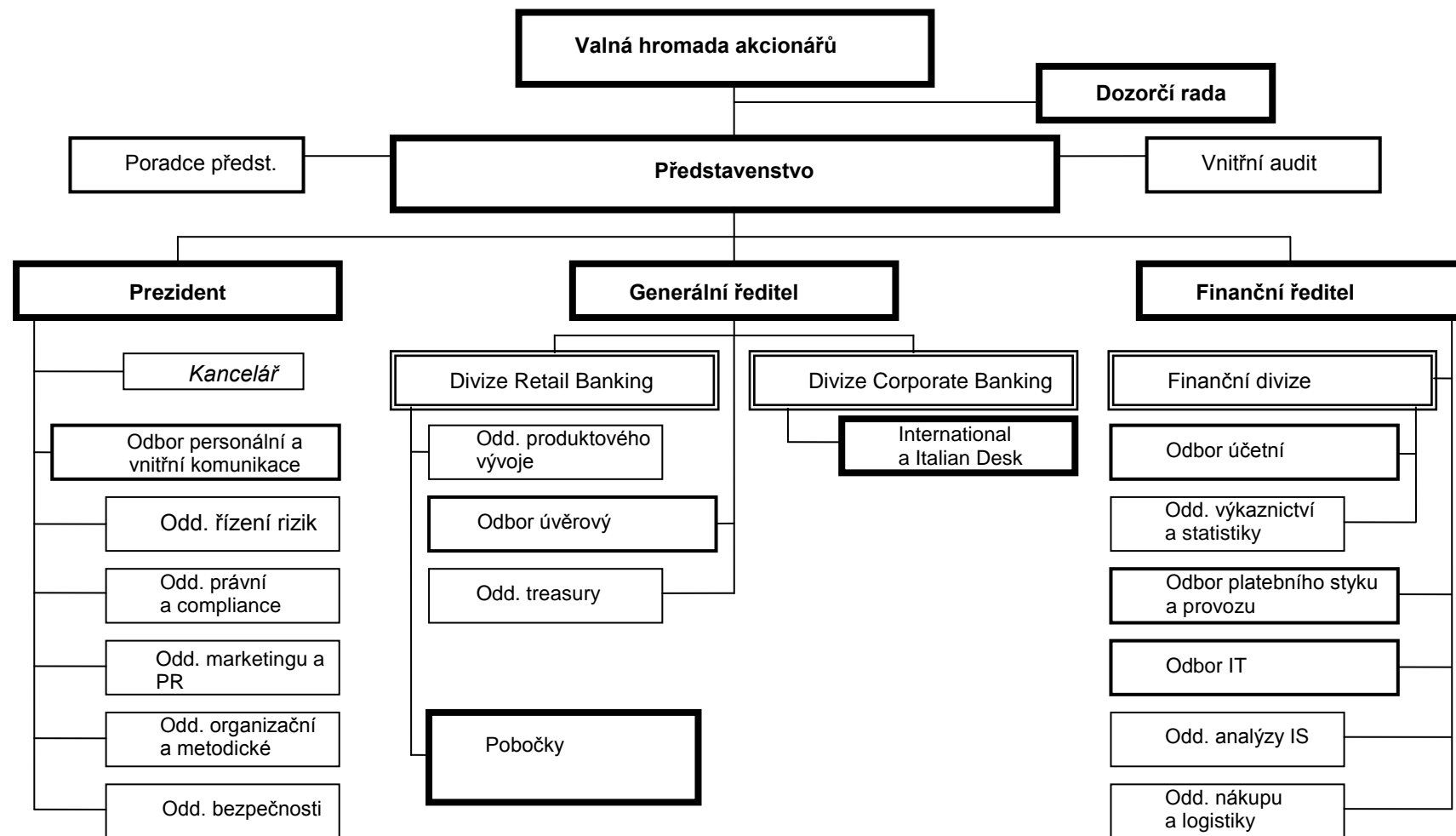
Pohledávky z finanční činnosti

Poměrové ukazatele

#### **6. Údaje o plnění pravidel obezřetného podnikání**

## 1. Údaje o bance

- a) **Obchodní firma:** Banco Popolare Česká republika, a.s.  
Právní forma: akciová společnost  
Sídlo banky: Lazarská 1718/3, PSČ 111 21  
Identifikační číslo: 47116102
- b) **Datum zápisu do obchodního rejstříku:** 6. ledna 1993  
Datum poslední změny zápisu : 18. září 2009  
Účel poslední změny: změna ve složení dozorčí rady
- c) **Výše zapsaného základního kapitálu:** 1 000 000 000 Kč
- d) **Výše splaceného základního kapitálu:** 1 000 000 000 Kč
- e) **Emitované akcie:** 1 000 kusů kmenových akcií v zaknihované podobě znějící na jméno o jmenovité hodnotě 1 000 000 Kč.
- f) Banka nemá v držení vlastní akcie.
- g) **Základní jmění** ve výši 1 000 000 000 Kč bylo v celé výši upsáno a splaceno jediným akcionářem společnosti, společností Banco Popolare Società Cooperativa.
- h) Organizační struktura banky**  
Počet organizačních jednotek: 7  
Počet zaměstnanců k 30. 9. 2009 (přepočtený stav ): 97,75



Vysvětlivky :

Divize

Odbor

Oddělení

## i) Údaje o členech dozorčí rady, členech představenstva a údaje o členech vrcholného vedení banky

### ia) Dozorčí rada

se skládá k 30.09.2009 pouze ze tří členů:

#### **Giuseppe Malerbi**

Předseda dozorčí rady

Den vzniku členství v dozorčí radě : 28. července 2009

Pan Giuseppe Malerbi je předsedou dozorčí rady Banco Popolare Croatia dd., předsedou představenstva společnosti POPOLARE VITA SPA, předsedou představenstva společnosti UNIONE FIDUCIARIA SPA a předsedou představenstva společnosti UNIONE GESTIONI SIM

#### **Lorenzo Chiappini**

Člen dozorčí rady

Den vzniku členství v dozorčí radě: 23. dubna 2008

Pan Lorenzo Chiappini je místopředsedou představenstva společnosti Auto Trading Leasing ifn sa, členem představenstva společnosti Banco Popolare Luxembourg sa, místopředsedou dozorčí rady společnosti Banco Popolare Croatia dd., místopředsedou dozorčí rady společnosti Banco Popolare Hungary Zrt.

#### **Ing. Martin Houda**

Člen dozorčí rady

Den vzniku členství v dozorčí radě: 4. srpna 2009

Pan Martin Houda je absolventem Vysoké školy ekonomické v Praze, fakulty obchodní a má 21 let praxe v bankovníctví.

### ib) Představenstvo banky:

#### **Ing. Leoš Pýtr**

Předseda představenstva

Den vzniku členství v představenstvu : 14.10.2008

Absolvent VŠE v Praze, 27 let praxe v bankovníctví

#### **Sergio Resegotti**

Člen představenstva

Den vzniku členství v představenstvu: 14. listopadu 2007

Absolvent střední ekonomické školy, 28 let praxe v bankovníctví

#### **Ing. Tomáš Halousek**

Člen představenstva

Den vzniku členství v představenstvu: 29. srpna 2008

Absolvent VŠE v Praze, 14 let praxe v bankovníctví

Pan Sergio Resegotti je členem představenstva Italsko-české smíšené obchodní a průmyslové komory.

### ic) Vedoucí zaměstnanci banky:

**Ing. Leoš Pýtr**, prezident od 1. září 2008, absolvent VŠE v Praze, 27 let praxe v bankovníctví

**Sergio Resegotti**, generální ředitel od 14. listopadu 2007, 28 let praxe v bankovníctví

**Ing. Tomáš Halousek**, finanční ředitel od 7. července 2008, absolvent VŠE v Praze, 14 let praxe v bankovníctví

**Mgr. Vladimír Vácha**, ředitel divize Retail Banking od 1. března 2008, absolvent Univerzity Karlovy v Praze, 12 let praxe v bankovníctví

**Dott. Roberto Massa**, ředitel divize Corporate Banking, od 1. června 2008, absolvent Univerzity v Bologni, 11 let praxe v obchodu a realitách

**Mgr. Renáta Nocciolini**, personální ředitelka od 15. ledna 2008, absolventka Masarykovy univerzity v Brně, 6 let praxe v personalistice a bankovníctví

**Ing. Irena Mertová**, manažerka úvěrového oddělení od 1. srpna 2008, absolventka VŠE v Praze, 15 let praxe v bankovníctví a credit risku

**Ing. Jolana Pražáková**, ředitelka finanční divize od 1. února 2009, absolventka VŠE v Praze, 12 let praxe v bankovníctví

Pan Roberto Massa je členem dozorčí rady Italsko-české smíšené obchodní a průmyslové komory.

### id) Souhrnná výše úvěrů poskytnutých bankou členům:

dozorčí rady:	0 Kč
představenstva:	0 Kč
vrcholného vedení banky:	5 616 446 Kč

### ie) Souhrnná výše záruk vydaných bankou za členy

dozorčí rady:	0 Kč
představenstva:	0 Kč
vrcholného vedení banky:	0 Kč

## 2. Údaje o složení akcionářů banky

### **Banco Popolare Societá Cooperativa**

Právní forma: právnická osoba

Sídlo: Verona, Piazza Nogara 2, Italská republika

Podíl na hlasovacích právech spojených s akciemi vydanými bankou - 100 %.

## 3. Struktura konsolidačního celku

### a) ovládající osoba

### **Banco Popolare Societá Cooperativa**

Právní forma: právnická osoba

Sídlo: Verona, Piazza Nogara 2, Italská republika

Podíl na hlasovacích právech spojených s akciemi vydanými bankou - 100 %.

Souhrnná výše závazků vůči Banco Popolare Società Cooperativa: 7 491 tis. Kč.

Souhrnná výše pohledávek vůči Banco Popolare Società Cooperativa: 21 255 tis. Kč

#### 4. Informace o činnostech banky

##### a) předmět podnikání zapsaný v obchodním rejstříku:

- činnosti uvedené v zákoně o bankách v § 1 odst. 1 písm.

- a) přijímání vkladů od veřejnosti,
- b) poskytování úvěrů

a činnosti uvedené v zákoně o bankách v § 1 odst. 3 písm.

- a) investování do cenných papírů na vlastní účet,
- b) finanční pronájem (finanční leasing),
- c) platební styk a zúčtování,
- d) vydávání a správa platebních prostředků,
- e) poskytování záruk,
- f) otvírání akreditivů,
- g) obstarávání inkasa,
- h) poskytování investičních služeb zahrnující
  - doplňkovou investiční službu podle § 8 odst. 3. písm. d) zákona o cenných papírech, poradenská činnost týkající se struktury kapitálu, průmyslové strategie a s tím souvisejících otázek, jakož i poskytování porad a služeb týkajících se fúzí a koupí podniků,
- j) finanční makléřství,
- k) výkon funkce depozitáře,
- l) směnářenskou činnost (nákup devizových prostředků),
- m) poskytování bankovních informací,
- n) obchodování na vlastní účet nebo na účet klienta s devizovými hodnotami a se zlatem,
- o) pronájem bezpečnostních schránek,
- p) činnosti, které přímo souvisejí s činnostmi uvedenými v bankovní licenci IC Banky, a.s.

##### b) přehled činností skutečně vykonávaných

- činnosti uvedené v zákoně o bankách v § 1 odst. 1 písm.

- a) přijímání vkladů od veřejnosti,
- b) poskytování úvěrů

a činnosti uvedené v zákoně o bankách v § 1 odst. 3 písm.

- c) platební styk a zúčtování,
- d) vydávání a správa platebních prostředků,
- e) poskytování záruk,
- f) otvírání akreditivů,
- g) obstarávání inkasa,
- l) směnářenskou činnost (nákup devizových prostředků),
- m) poskytování bankovních informací,
- n) obchodování na vlastní účet nebo na účet klienta s devizovými hodnotami a se zlatem,
- p) činnosti, které přímo souvisejí s činnostmi uvedenými v bankovní licenci IC Banky, a.s.

**c) Bance nebylo v průběhu její dosavadní činnosti omezeno, dočasně pozastaveno nebo zastaveno provádění činností, uvedených v povolení působit jako banka.**

## 5. Údaje o finanční situaci banky

Struktura údajů o finanční situaci, kapitálu a kapitálových požadavcích banky

### a) Čtvrtletní rozvaha

V tis. Kč	31.12.2008	31.3.2009	30.6.2009	30.9.2009
Aktiva celkem	3 149 196	3 279 993	3 761 155	3 733 734
Pokladní hotovost a pohledávky vůči centrálním bankám	521 423	61 921	132 640	114 307
Pokladní hotovost	55 778	55 411	65 155	37 104
Pohledávky vůči centrálním bankám	465 645	6 510	67 485	77 203
Finanční aktiva k obchodování	0	0	0	0
Deriváty k obchodování s kladnou reálnou hodnotou	0	0	0	0
Kapitálové nástroje k obchodování	0	0	0	0
Dluhové cenné papíry k obchodování	0	0	0	0
Pohledávky k obchodování	0	0	0	0
Pohledávky k obchodování vůči úvěrovým institucím	0	0	0	0
Pohledávky k obchodování vůči j. osobám než úvěr. institucím	0	0	0	0
Ostatní pohledávky k obchod. sektorově nečleněné	0	0	0	0
Finanční aktiva v reálné hodnotě vykáz. do zisku nebo ztráty	0	0	0	0
Kapitálové nástroje v reálné hodnotě vykázané do Z/Z	0	0	0	0
Dluhové cenné papíry v reálné hodnotě vykázané do Z/Z	0	0	0	0
Pohledávky v reálné hodnotě vykázané do zisku nebo ztráty	0	0	0	0
Pohledávky v reálné hodnotě vykázané do Z/Z vůči úvěr. inst.	0	0	0	0
Pohledávky v RH vykázané do Z/Z vůči j.osobám než úvěr.inst.	0	0	0	0
Ostatní pohledávky v RH vykázané do Z/Z sektorově nečleněné	0	0	0	0
Realizovatelná finanční aktiva	0	0	0	0
Kapitálové nástroje realizovatelné	0	0	0	0
Dluhové cenné papíry realizovatelné	0	0	0	0
Pohledávky realizovatelné	0	0	0	0
Pohledávky realizovatelné vůči úvěrovým institucím	0	0	0	0
Pohledávky realizovatelné vůči j.osobám než úvěr.institucím	0	0	0	0
Ostatní pohledávky realizovatelné sektorově nečleněné	0	0	0	0
Úvěry a jiné pohledávky	2 594 439	3 184 392	3 592 922	3 573 552
Dluhové cenné papíry neobchodovatelné	0	0	0	0
Pohledávky	2 594 439	3 184 392	3 592 922	3 573 552
Pohledávky vůči úvěrovým institucím	382 183	807 094	898 407	851 203
Pohledávky vůči osobám jiným než úvěrovým institucím	2 195 131	2 355 305	2 680 361	2 710 918
Ostatní pohledávky sektorově nečleněné	17 124	21 993	14 153	11 431
Finanční investice držené do splatnosti	0	0	0	0
Dluhové cenné papíry držené do splatnosti	0	0	0	0
Pohledávky držené do splatnosti	0	0	0	0
Pohledávky držené do splatnosti vůči úvěrovým institucím	0	0	0	0
Pohledávky držené do splatnosti vůči j.osobám než úvěr.inst.	0	0	0	0
Ostatní pohledávky držené do splatnosti sektorově nečleněné	0	0	0	0
Zajišťovací deriváty s kladnou reálnou hodnotou	0	0	0	0
Zajišť. deriváty s kladnou RH - zajištění reálné hodnoty	0	0	0	0
Zajišť. deriváty s kladnou RH - zajištění peněžních toků	0	0	0	0
Zajišť.deriváty s kl.RH- zaj.čistých investic do zahr.jedn.	0	0	0	0
Zajišť.deriváty s kladnou RH-zajištění úrok.rizika - RH	0	0	0	0
Zajišť.deriváty s kladnou RH- zajištění úrok.rizika-pen.toky	0	0	0	0
Kladné změny reálné hodnoty portfolia zajišťovaných nástrojů	0	0	0	0
Hmotný majetek	24 916	24 503	24 687	24 195
Pozemky, budovy a zařízení	24 916	24 503	24 687	24 195
Investice do nemovitostí	0	0	0	0
Nehmotný majetek	1 607	1 314	682	3 188
Goodwill	0	0	0	0
Ostatní nehmotný majetek	1 607	1 314	682	3 188
Účasti v přidružených a ovládaných osobách a ve spol.podn.	0	0	0	0
Daňové pohledávky	5 249	5 249	5 249	5 249
Pohledávky ze splatné daně	0	0	0	0
Pohledávky z odložené daně	5 249	5 249	5 249	5 249
Ostatní aktiva	1 563	2 613	4 975	13 243
Neoběžná aktiva a vyřazované skupiny určené k prodeji	0	0	0	0

v tis.Kč	31.12.2008	31.3.2009	30.6.2009	30.9.2009
Závazky a vlastní kapitál celkem	3 149 196	3 279 993	3 761 155	3 733 734
Závazky celkem	2 140 218	2 281 579	2 778 749	2 768 008
Vklady, úvěry a ostatní finanční závazky vůči centr.bankám	0	0	0	0
Finanční závazky k obchodování	0	0	0	0
Deriváty k obchodování se zápornou reálnou hodnotou	0	0	0	0
Závazky z krátkých prodejů	0	0	0	0
Vklady, úvěry a ostatní finanční závazky k obchodování	0	0	0	0
Vklady, úvěry a ostatní fin.závazky k obch. vůči úvěr.inst.	0	0	0	0
Vklady, úvěry a ost.fin.závaz.k obch.vůči j.os.než úvěr.inst	0	0	0	0
Ostatní finanční závazky k obchodování sektorově nečleněné	0	0	0	0
Emitované dluhové CP určené k odkupu v krátkém období	0	0	0	0
Finanční závazky v reálné hodnotě vykázané do zisku/ztráty	0	0	0	0
Vklady,úvěry a ostatní finanční závazky v RH vykázané do Z/Z	0	0	0	0
Vklady,úvěry a ost.fin.závaz.v RH vyk.do Z/Z vůči úvěr.inst.	0	0	0	0
Vklady a ost.fin.záv.v RH vyk.do Z/Z vůči j.os.než úvěr.inst	0	0	0	0
Ostatní fin.závazky v RH hodnotě vykázané do Z/Z sektor.nečlen.	0	0	0	0
Emitované dluhové CP v RH vykázané do zisku nebo ztráty	0	0	0	0
Podřízené závazky v RH vykázané do zisku nebo ztráty	0	0	0	0
Finanční závazky v naběhlé hodnotě	2 117 281	2 257 085	2 718 475	2 704 707
Vklady, úvěry a ostatní finanční závazky v naběhlé hodnotě	2 117 281	2 257 085	2 718 475	2 704 707
Vklady a ost.fin.závazky v naběhlé hodnotě vůči úvěr.inst.	954 103	716 248	794 853	736 770
Vklady a ost.fin.záv.v naběhlé hodn.vůči j.os.než úvěr.inst.	1 144 818	1 519 703	1 905 804	1 953 561
Ostatní finanční závazky v naběhlé hodnotě sektor.nečleněné	18 360	21 134	17 818	14 376
Emitované dluhové cenné papíry v naběhlé hodnotě	0	0	0	0
Podřízené závazky v naběhlé hodnotě	0	0	0	0
Finanční závazky spojené s převáděnými aktivy	0	0	0	0
Zajišťovací deriváty se zápornou reálnou hodnotou	0	0	0	0
Zajišť. deriváty se zápornou RH - zajištění reálné hodnoty	0	0	0	0
Zajišť. deriváty se zápornou RH - zajištění peněžních toků	0	0	0	0
Zajišť.deriváty s záp.RH- zaj.čistých investic do zahr.jedn.	0	0	0	0
Zajišť.deriváty se zápornou RH-zajištění úrok.rizika - RH	0	0	0	0
Zajišť.deriváty s záp.RH-zajištění úrok.rizika-peněžní toky	0	0	0	0
Záporné změny reál. hodnoty portfolia zajišťovaných nástrojů	0	0	0	0
Rezervy	1 688	1 688	1 688	1 688
Rezervy na restrukturalizace	0	0	0	0
Rezervy na daně a soudní spory	0	0	0	0
Rezervy na důchody a podobné závazky	0	0	0	0
Rezervy na podrozvahové položky	0	0	0	0
Rezervy na nevýhodné smlouvy	0	0	0	0
Ostatní rezervy	1 688	1 688	1 688	1 688
Daňové závazky	0	0	0	0
Závazky ze splatné daně	0	0	0	0
Závazky z odložené daně	0	0	0	0
Ostatní závazky	21 249	22 805	58 586	61 613
Základní kapitál družstev splatný na požádání	XXX	XXX	XXX	XXX
Závazky spojené s vyřazovanými skupinami určenými k prodeji	0	0	0	0
Vlastní kapitál celkem	1 008 978	998 414	982 405	965 726
Základní kapitál	1 000 000	1 000 000	1 000 000	1 000 000
Splacený základní kapitál	1 000 000	1 000 000	1 000 000	1 000 000
Nesplacený základní kapitál	0	0	0	0
Emisní ážio	0	0	0	0
Další vlastní kapitál	0	0	0	0
Kapitálová složka finančních nástrojů	0	0	0	0
Ostatní kapitálové nástroje	0	0	0	0
Fondy z přecenění a ostatní oceňovací rozdíly	0	0	0	0
Oceňovací rozdíly z hmotného majetku	0	0	0	0
Oceňovací rozdíly z nehmotného majetku	0	0	0	0
Zajištění čistých investic do zahraničních jednotek	0	0	0	0
Zajištění peněžních toků	0	0	0	0
Oceňovací rozdíly z realizovatelných finančních aktiv	0	0	0	0
Oceň.rozdíly z neoběž.aktiv a ukončov.čin.určených k prodeji	0	0	0	0
Ostatní oceňovací rozdíly	0	0	0	0
Rezervní fondy	25 805	25 805	25 805	25 805
Nerozdělený zisk (neuhrazená ztráta) z předchozích období	40 566	-16 827	-16 827	-16 827
Vlastní akcie	0	0	0	0
Zisk (ztráta) za běžné účetní období	-57 393	-10 564	-26 572	-43 252



## b) Čtvrtletní výkaz zisku a ztráty

v tis.Kč	31.12.2008	31.3.2009	30.6.2009	30.9.2009
Zisk z finanční a provozní činnosti	62 302	20 633	36 987	50 862
Úrokové výnosy	107 738	33 444	65 764	96 834
Úroky z pohledávek vůči centrálním bankám	430	94	217	341
Úroky z finančních aktiv k obchodování	0	0	0	0
Úroky z finančních aktiv v reálné hodnotě vykázanych do Z/Z	0	0	0	0
Úroky z realizovatelných finančních aktiv	0	0	0	0
Úroky z úvěrů a jiných pohledávek	107 308	33 350	65 548	96 493
Úroky z finančních investic drženyh do splatnosti	0	0	0	0
Zisk ze zajišťovacích úrokových derivátů	0	0	0	0
Úroky z ostatních aktiv	0	0	0	0
Úrokové náklady	-53 625	-15 978	-31 851	-46 700
Úroky na vklady, úvěry a ost.fin.závazky vůči centr.bankám	0	0	0	0
Úroky na finanční závazky k obchodování	0	0	0	0
Úroky na finanční závazky v reálné hodnotě vykázane do Z/Z	0	0	0	0
Úroky na finanční závazky v naběhlé hodnotě	-53 625	-15 978	-31 851	-46 700
Ztráta ze zajišťovacích úrokových derivátů	0	0	0	0
Úroky na ostatní závazky	0	0	0	0
Náklady na základní kapitál splatný na požádání	0	0	0	0
Výnosy z dividend	0	0	0	0
Výnosy z dividend z finančních aktiv k obchodování	0	0	0	0
Výnosy z dividend z finan.aktiv v RH vykázanych do Z/Z	0	0	0	0
Výnosy z dividend z realizovatelných finančních aktiv	0	0	0	0
Výnosy z dividend od přidružených a ovládaných osob	0	0	0	0
Výnosy z poplatků a provizí	6 775	2 666	5 314	7 219
Poplatky a provize z operací s finan.nástroji pro zákazníky	0	0	0	0
Poplatky a provize z obstarání emisí	0	0	0	0
Poplatky a provize z obstarání finančních nástrojů	0	0	0	0
Poplatky a provize za poradenskou činnost	0	0	0	0
Poplatky a provize z clearingů a vypořádání	0	0	0	0
Poplatky a provize za obhospodařování hodnot	0	0	0	0
Poplatky a provize za správu, úschovu a uložení hodnot	0	0	0	0
Poplatky a provize z příslibů a záruk	3 061	2 111	3 426	4 407
Poplatky a provize z platebního styku	1 313	497	1 112	1 797
Poplatky a provize ze strukturovaného financování	0	0	0	0
Poplatky a provize ze sekuritizace	0	0	0	0
Poplatky a provize z ostatních služeb	2 401	58	776	1 015
Náklady na poplatky a provize	-2 689	-1 068	-2 234	-3 264
Poplatky a provize na operace s finančními nástroji	0	0	0	0
Poplatky a provize na obhospodařování hodnot	0	0	0	0
Poplatky a provize na správu, úschovu a uložení hodnot	0	0	0	0
Poplatky a provize na clearing a vypořádání	-77	-6	-19	-32
Poplatky a provize na sekuritizaci	0	0	0	0
Poplatky a provize na ostatní služby	-2 613	-1 062	-2 215	-3 233
Realizované Z/Z z finan.aktiv a závazků nevykáz. v RH do Z/Z	0	0	0	0
Zisk (ztráta) z realizovatelných finančních aktiv	0	0	0	0
Zisk (ztráta) z úvěrů a jiných pohledávek	0	0	0	0
Zisk (ztráta) z finančních investic drženyh do splatnosti	0	0	0	0
Zisk (ztráta) z finančních závazků v naběhlé hodnotě	0	0	0	0
Zisk (ztráta) z ostatních závazků	0	0	0	0
Zisk (ztráta) z finančních aktiv a závazků k obchodování	0	0	0	0
Zisk (ztráta) z kapitálových nástrojů a akciových derivátů	0	0	0	0
Zisk (ztráta) z úrokových nástrojů (včetně úrok. derivátů)	0	0	0	0
Zisk (ztráta) z měnových nástrojů (včetně měn. derivátů)	0	0	0	0
Zisk (ztráta) z úvěrových nástrojů (včetně úvěr. derivátů)	0	0	0	0
Zisk (ztráta) z komodit a komoditních derivátů	0	0	0	0
Zisk (ztráta) z ostatních nástrojů včetně hybridních	0	0	0	0
Zisk (ztráta) z finan. aktiv a závazků v RH vykázane do Z/Z	0	0	0	0
Zisk (ztráta) ze zajišťovacího účetnictví	0	0	0	0
Kurzové rozdíly	5 659	1 930	2 567	3 726
Zisk (ztráta) z odúčtování aktiv j. než drženyh k prodeji	0	0	0	-9
Ostatní provozní výnosy	103	6	568	870
Ostatní provozní náklady	-1 659	-367	-3 143	-7 814
Správní náklady	-110 999	-29 225	-60 449	-90 169
Náklady na zaměstnance	-45 849	-15 835	-30 741	-56 216
Mzdy a platy	-34 988	-11 613	-22 072	-36 219
Sociální a zdravotní pojištění	-10 280	-3 962	-8 060	-11 546
Penzijní a podobné výdaje	0	0	-80	-104
Náklady na dočasné zaměstnance	-120	-90	-182	-7 773
Odměny - vlastní kapitálové nástroje	0	0	0	0
Ostatní náklady na zaměstnance	-460	-170	-347	-575
Ostatní správní náklady	-65 150	-13 390	-29 708	-33 952
Náklady na reklamu	-1 644	-523	-702	-935
Náklady na poradenství	0	0	0	0
Náklady na informační technologie	0	0	0	0
Náklady na outsourcing	-1 167	-3	19	-63
Nájemné	-15 825	-4 885	-9 741	-13 714

Jiné správní náklady	-46 514	-7 979	-19 284	-19 240
Odpisy	-6 041	-1 049	-2 456	-2 915
Odpisy pozemků, budov a zařízení	-2 031	-467	-933	-2 536
Odpisy investic do nemovitostí	0	0	0	0
Odpisy nehmotného majetku	-4 011	-581	-1 523	-379
Tvorba rezerv	0	0	0	0
Ztráty ze znehodnocení	-8 541	-923	-667	-1 042
Ztráty ze znehodnocení finan.aktiv nevykázaných v RH do Z/Z	-8 541	-923	-667	-1 042
Ztráty ze znehodnocení finančních aktiv v pořizovací ceně	0	0	0	0
Ztráty ze znehodnocení realizovatelných finančních aktiv	0	0	0	0
Ztráty ze znehodnocení úvěrů a jiných pohledávek	-8 541	-923	-667	-1 042
Ztráty ze znehodnocení finan.investic držených do splatnosti	0	0	0	0
Ztráty ze znehodnocení nefinančních aktiv	0	0	0	0
Ztráty ze znehodnocení pozemků, budov a zařízení	0	0	0	0
Ztráty ze znehodnocení z investic do nemovitostí	0	0	0	0
Ztráty ze znehodnocení goodwillu	0	0	0	0
Ztráty ze znehodnocení nehmotného majetku	0	0	0	0
Ztráty ze znehodnocení účastí v přídr.a ovlád.os.a sp.podn.	0	0	0	0
Ztráty ze znehodnocení ostatních nefinančních aktiv	0	0	0	0
Negativní goodwill bezprostředně zahrnutý do výkazu Z/Z	0	0	0	0
Podíl na Z/Z přídr. a ovládaných osob a společných podniků	0	0	0	0
Zisk nebo ztráta z neoběžných aktiv a vyřazovaných skupin	0	0	12	12
Zisk nebo ztráta z pokračujících činností před zdaněním	-63 280	-10 564	-26 572	-43 252
Náklady na daň z příjmů	5 887	0	0	0
Zisk nebo ztráta z pokračujících činností po zdanění	-57 393	-10 564	-26 572	-43 252
Zisk nebo ztráta z ukončované činnosti po zdanění	0	0	0	0
Zisk nebo ztráta po zdanění	-57 393	-10 564	-26 572	-43 252

**c) Informace o pohledávkách z finančních činností bez selhání a se selháním**

v tis.Kč

31.12.2008

	Hodnota před znehodnocením	Účetní hodnota	Opravné položky
<b>Složky znehodnocení /ocenění aktiv</b>			
Pohledávky z finančních činností celkem	2 610 022	2 577 314	32 708
Pohledávky za úvěrovými institucemi	382 183	382 183	0
Pohledávky za úvěrovými institucemi bez selhání	382 183	382 183	0
Standardní pohledávky za úvěrovými institucemi	382 183	382 183	0
Sledované pohledávky za úvěrovými institucemi	0	0	0
Pohledávky za úvěrovými institucemi se selháním	0	0	0
Nestandardní pohledávky za úvěrovými institucemi	0	0	0
Pochybné pohledávky za úvěrovými institucemi	0	0	0
Ztrátové pohledávky za úvěrovými institucemi	0	0	0
Pohledávky za jinými osobami než úvěr.institucemi	2 227 839	2 195 131	32 708
Pohledávky za j. osobami než úvěr.institucemi bez selhání	2 201 765	2 193 171	8 594
Standardní pohledávky za jinými osobami než úvěr.institucemi	2 160 738	2 152 144	8 594
Sledované pohledávky za jin. osobami než úvěr.institucemi	41 028	41 028	0
Pohledávky za jin. osobami než úvěr.institucemi se selháním	26 074	1 960	24 114
Nestandardní pohledávky za jin. osobami než úvěr.institucemi	0	0	0
Pochybné pohledávky za jinými osobami než úvěr.institucemi	0	0	0
Ztrátové pohledávky za jinými osobami než úvěr.institucemi	26 074	1 960	24 114

31.3.2009

	Hodnota před znehodnocením	Účetní hodnota	Opravné položky
<b>Složky znehodnocení /ocenění aktiv</b>			
Pohledávky z finančních činností celkem	3 196 039	3 162 399	33 640
Pohledávky za úvěrovými institucemi	807 094	807 094	0
Pohledávky za úvěrovými institucemi bez selhání	807 094	807 094	0
Standardní pohledávky za úvěrovými institucemi	807 094	807 094	0
Sledované pohledávky za úvěrovými institucemi	0	0	0
Pohledávky za úvěrovými institucemi se selháním	0	0	0
Nestandardní pohledávky za úvěrovými institucemi	0	0	0
Pochybné pohledávky za úvěrovými institucemi	0	0	0
Ztrátové pohledávky za úvěrovými institucemi	0	0	0
Pohledávky za jinými osobami než úvěr.institucemi	2 388 944	2 355 305	33 640
Pohledávky za j. osobami než úvěr.institucemi bez selhání	2 362 843	2 353 324	9 519
Standardní pohledávky za jinými osobami než úvěr.institucemi	2 340 904	2 331 386	9 519
Sledované pohledávky za jin. osobami než úvěr.institucemi	21 939	21 939	0
Pohledávky za jin. osobami než úvěr.institucemi se selháním	26 102	1 981	24 121
Nestandardní pohledávky za jin. osobami než úvěr.institucemi	0	0	0
Pochybné pohledávky za jinými osobami než úvěr.institucemi	0	0	0
Ztrátové pohledávky za jinými osobami než úvěr.institucemi	26 102	1 981	24 121

30.6.2009

	Hodnota před znehodnocením	Účetní hodnota	Opravné položky
<b>Složky znehodnocení /ocenění aktiv</b>			
Pohledávky z finančních činností celkem	3 614 219	3 578 768	35 451
Pohledávky za úvěrovými institucemi	898 407	898 407	0
Pohledávky za úvěrovými institucemi bez selhání	898 407	898 407	0
Standardní pohledávky za úvěrovými institucemi	898 407	898 407	0
Sledované pohledávky za úvěrovými institucemi	0	0	0
Pohledávky za úvěrovými institucemi se selháním	0	0	0
Nestandardní pohledávky za úvěrovými institucemi	0	0	0
Pochybné pohledávky za úvěrovými institucemi	0	0	0
Ztrátové pohledávky za úvěrovými institucemi	0	0	0
Pohledávky za jinými osobami než úvěr.institucemi	2 715 812	2 680 361	35 451
Pohledávky za j. osobami než úvěr.institucemi bez selhání	2 689 643	2 678 321	11 322
Standardní pohledávky za jinými osobami než úvěr.institucemi	2 667 914	2 656 592	11 322
Sledované pohledávky za jin. osobami než úvěr.institucemi	21 728	21 728	0
Pohledávky za jin. osobami než úvěr.institucemi se selháním	26 169	2 040	24 129
Nestandardní pohledávky za jin. osobami než úvěr.institucemi	0	0	0
Pochybné pohledávky za jinými osobami než úvěr.institucemi	0	0	0
Ztrátové pohledávky za jinými osobami než úvěr.institucemi	26 169	2 040	24 129

	Hodnota před znehodnocením	Účetní hodnota	Opravné položky
Složky znehodnocení /ocenění aktiv			
Pohledávky z finančních činností celkem	3 597 997	3 562 121	35 876
Pohledávky za úvěrovými institucemi	851 203	851 203	0
Pohledávky za úvěrovými institucemi bez selhání	851 203	851 203	0
Standardní pohledávky za úvěrovými institucemi	851 203	851 203	0
Sledované pohledávky za úvěrovými institucemi	0	0	0
Pohledávky za úvěrovými institucemi se selháním	0	0	0
Nestandardní pohledávky za úvěrovými institucemi	0	0	0
Pochybné pohledávky za úvěrovými institucemi	0	0	0
Zrátové pohledávky za úvěrovými institucemi	0	0	0
Pohledávky za jinými osobami než úvěr.institucemi	2 746 794	2 710 918	35 876
Pohledávky za j. osobami než úvěr.institucemi bez selhání	2 721 615	2 710 043	11 573
Standardní pohledávky za jinými osobami než úvěr.institucemi	2 700 142	2 688 569	11 573
Sledované pohledávky za jin. osobami než úvěr.institucemi	21 473	21 473	0
Pohledávky za jin. osobami než úvěr.institucemi se selháním	25 179	875	24 303
Nestandardní pohledávky za jin. osobami než úvěr.institucemi	534	534	0
Pochybné pohledávky za jinými osobami než úvěr.institucemi	0	0	0
Zrátové pohledávky za jinými osobami než úvěr.institucemi	24 645	342	24 303

#### d) Informace o pohledávkách bez znehodnocení a se znehodnocením

31.12.2008

	Hodnota před znehodnocením		Opravné položky	Kumulovaná ztráta z ocenění reálnou hodnotou	Účetní hodnota (netto)	
	Pohledávky oceňované naběhlou hodnotou	Pohledávky oceňované reálnou hodnotou	Pohledávky oceňované naběhlou hodnotou	Pohledávky oceňované reálnou hodnotou	Pohledávky oceňované naběhlou hodnotou	Pohledávky oceňované reálnou hodnotou
Pohledávky bez znehodnocení	3 058 124	0	x	x	3 058 124	0
Pohledávky se znehodnocením	34 668	0	32 708	0	1 960	0

31.3.2009

	Hodnota před znehodnocením		Opravné položky	Kumulovaná ztráta z ocenění reálnou hodnotou	Účetní hodnota (netto)	
	Pohledávky oceňované naběhlou hodnotou	Pohledávky oceňované reálnou hodnotou	Pohledávky oceňované naběhlou hodnotou	Pohledávky oceňované reálnou hodnotou	Pohledávky oceňované naběhlou hodnotou	Pohledávky oceňované reálnou hodnotou
Pohledávky bez znehodnocení	3 188 922	0	x	x	3 188 922	0
Pohledávky se znehodnocením	35 620	0	33 640	0	1 981	0

30.6.2009

	Hodnota před znehodnocením		Opravné položky	Kumulovaná ztráta z ocenění reálnou hodnotou	Účetní hodnota (netto)	
	Pohledávky oceňované naběhlou hodnotou	Pohledávky oceňované reálnou hodnotou	Pohledávky oceňované naběhlou hodnotou	Pohledávky oceňované reálnou hodnotou	Pohledávky oceňované naběhlou hodnotou	Pohledávky oceňované reálnou hodnotou
Pohledávky bez znehodnocení	3 658 366	0	x	x	3 658 366	0
Pohledávky se znehodnocením	37 491	0	35 451	0	2 040	0

30.9.2009

	Hodnota před znehodnocením		Opravné položky	Kumulovaná ztráta z ocenění reálnou hodnotou	Účetní hodnota (netto)	
	Pohledávky oceňované naběhlou hodnotou	Pohledávky oceňované reálnou hodnotou	Pohledávky oceňované naběhlou hodnotou	Pohledávky oceňované reálnou hodnotou	Pohledávky oceňované naběhlou hodnotou	Pohledávky oceňované reálnou hodnotou
Pohledávky bez znehodnocení	3 649 880	0	x	x	3 649 800	0
Pohledávky se znehodnocením	36 751	0	35 876	0	875	0

e) Bance v uvedeném období nepřistoupila k restrukturalizaci pohledávek z finančních činností.

f) Banka v uvedeném období neměla žádné derivátové pozice.

**g) Poměrové ukazatele banky**

	31.12.2008	31.3.2009	30.6.2009	30.09.2009
Kapitálová přiměřenost	43,23%	33,26%	35,22%	33,92%
Rentabilita průměrných aktiv (ROAA)	-2,64%	-1,29%	-1,57%	-1,64%
Rentabilita průměrného kapitálu tier 1(ROAE)	-9,22%	-4,21%	-5,34%	-5,84%
Aktiva na jednoho zaměstnance	37 490	36 044	39 591	40 584
Správní náklady na jednoho zaměstnance	1 321	1 285	1 273	1 307
Zisk nebo ztráta po zdanění na jednoho zaměstnance	-683	-464	-559	-627

**h) Poměrové ukazatele obchodníka s cennými papíry**

Banco popolare není obchodníkem s cennými papíry.

**6. Údaje o plnění pravidel obezřetného podnikání**

**a) Údaje o kapitálu**

v tis.Kč	31.12.2008	31.3.2009	30.6.2009	30.09.2009
Původní kapitál (Tier 1)	1 007 371	997 100	981 723	962 538
Dodatkový kapitál (Tier 2)	0	0	0	0
Odečitatelné položky od původního a dodatkového kapitálu (Tier1+Tier2)	0	0	0	0
Kapitál na krytí tržního rizika (Tier 3)	0	0	0	0

**b) Údaje o kapitálových požadavcích**

v tis.Kč.	31.12.2008	31.3.2009	30.6.2009	30.9.2009
Kapitálové požadavky celkem	186 435	239 833	222 993	226 996
Kapitálový požadavek k úvěrovému riziku celkem	180 247	232 533	215 693	219 696
Kapitálový požadavek k úvěrovému riziku při STA celkem	180 247	232 533	215 693	219 696
Kapitálový požadavek při STA k expozicím vůči institucím	33 211	20 110	31 024	31 701
Kapitálový požadavek při STA k podnikovým expozicím	133 967	193 068	164 557	168 186
Kapitálový požadavek při STA k expozicím zajištěným nemovitostmi	0	0	0	0
Kapitálový požadavek při STA k expozicím po splatnosti	159	158	163	27
Kapitálový požadavek při STA ke krátkodobým expozicím vůči inst.a podn.exp.	5 005	12 101	14 414	13 796
Kapitálový požadavek při STA k ostatním expozicím	7 905	7 096	5 534	5 985
Kapitálový požadavek k operačnímu riziku celkem	6 188	7 300	7 300	7 300
Kapitálový požadavek k operačnímu riziku při BIA	6 188	7 300	7 300	7 300